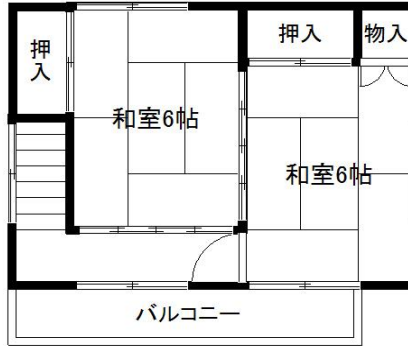
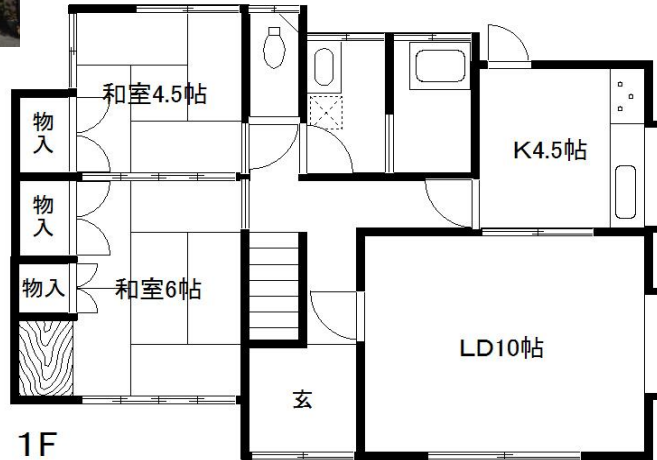


| | | | | | | | |
|-------|-----|-----------|----|-------------------|-------|-----|--------------------------|
| 中古戸建て | 売価格 | 370 万円 | 交通 | 東武伊勢崎 線 野州山辺 駅 | 約2 km | 所在地 | 地番 : 太田市市場町 住居表示 : 同上 |
| | | | | | | | |

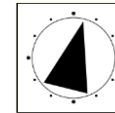
太田市市場町



2F



1F



◇角地につき日当たり良好

◇4LDK、延床面積95.21㎡

◇敷地内駐車場あり

※図面と現況が相違する場合は現況を優先します。

| | | | |
|------|--|------------------------|--------------|
| 土地 | (所有権) 借地権・地上権 | | |
| | (登記簿) 実測) | | |
| | 面積 | 152.44 ㎡ (約46.11 坪) | |
| | ほか私道 | ㎡ (坪) | |
| 地目 | 宅地 | | |
| | 西側 | 6.2m | 市道 |
| 接面道路 | 北側 | 6.0m | 市道 |
| | 構造 | 木造瓦葺2階建 | |
| 建物 | 施工 | 1979年(昭和54年)10月 | |
| | 面積 | 1階 | 66.23㎡ |
| | | 2階 | 28.98㎡ |
| | その他 | 登記簿 合計 95.21㎡ (28.80坪) | |
| 間取り | 4LDK | | |
| 制限 | 指定建蔽率 | 60% | 指定容積率 200% |
| | 区域区分 | 市街化区域 | |
| | 用途地域 | 第一種住居地域 | |
| | その他 | 文化財保護法 | |
| 設備 | ガス | 都市ガス・集中プロパン・個別プロパン | |
| | ガス会社名 | | |
| | 水道 | 公営水道 | |
| | 汚水 | 集中浄化槽 | |
| 引渡 | 雑排水 | 集中浄化槽 | |
| | 現況 | 所有者居住・空家・賃貸中 | |
| 備考 | 時期 | (即)可・相談・年月旬以降 | |
| | ・集中浄化槽のため維持管理費として浄化槽組合に月2,500円の費用負担が発生します。 | | |
| | ・契約不適合責任免責となります。 | | |
| | | | ・境界非明示となります。 |



埼玉県知事(2)第23786号

クレインヒルリアルティ株式会社

〒344-0067 埼玉県春日部市中央1-8-6 ベル島田901

TEL:048-606-2930 FAX:048-628-1136

E-mail:info@cranehill-co.jp

お問い合わせは

担当：鶴岡

090-1804-2675

情報公開日

取引態様

手数料

無断転載不可