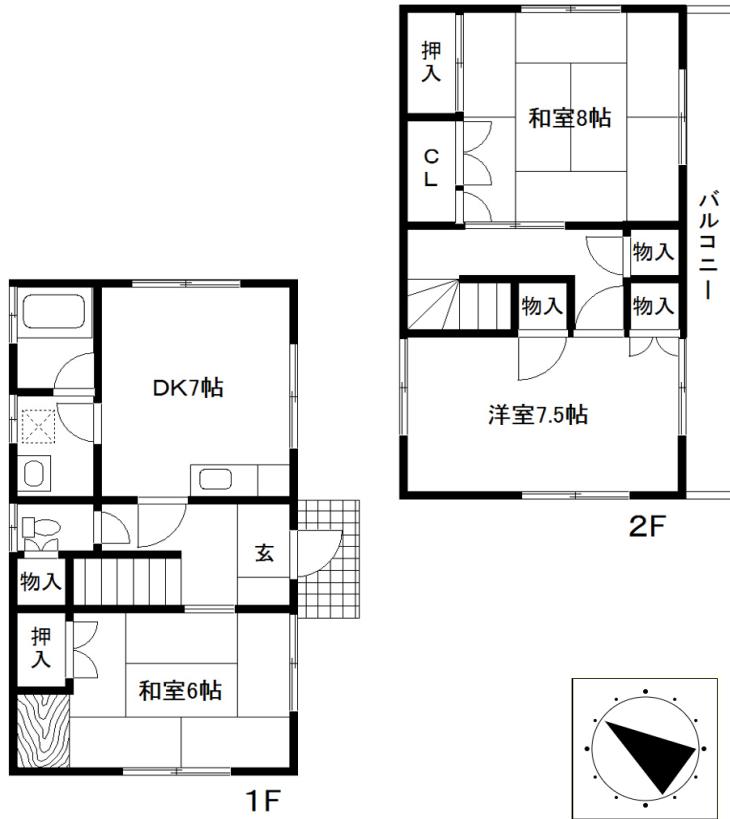


中古戸建て	売価格	750 万円	交通	東葉高速鉄道 飯山満 駅 徒歩 6分	所在地	地番 : 船橋市飯山満町3- 住居表示 : 同上

船橋市飯山満町3丁目戸建て



土地	(所有権) 借地権・地上権			
	(登記簿) 実測)			
	面積	102.38 m ²	(約30.97 坪)	
	うち私道	13.92 m ²	(約4.21 坪)	
地目	宅地			
接面道路	南西側 4.0m 私道 (位置指定道路)			
建物	構造	木造スレート葺2階建		
	施工	1980年(昭和55年)5月		
	面積	1階	37.26 m ²	2階 37.26 m ²
		登記簿 合計	74.52 m ² (22.54坪)	
間取り	3DK			
制限	指定建蔽率	50%	指定容積率 100%	
	区域区分	市街化区域		
	用途地域	第一種低層住居専用地域		
	その他	がけ条例(北東側隣接地)		
設備	ガス	都市ガス・集中プロパン・個別プロパン		
	ガス会社名			
	水道	公営水道		
	汚水	浄化槽		
引渡	現況	所有者居住・空き家・賃貸中		
	時期	即期・相談・年月旬以降		
備考	<ul style="list-style-type: none"> 境界非明示となります。 契約不適合責任免責となります。 			

◇最寄駅徒歩6分

◇敷地内駐車場あり(縦列)

◇令和4年度相続税路線価

80,000円/m²

※図面と現況が相違する場合は現況を優先します。



埼玉県知事(1)第23786号

クレインヒルリアルティ株式会社

〒344-0067 埼玉県春日部市中央1-8-6 ベル島田901

TEL:048-606-2930 FAX:048-628-1136

E-mail:info@cranehill-co.jp

お問い合わせは

担当: 鶴岡

090-1804-2675

情報公開日

取引態様

手数料

無断転載不可