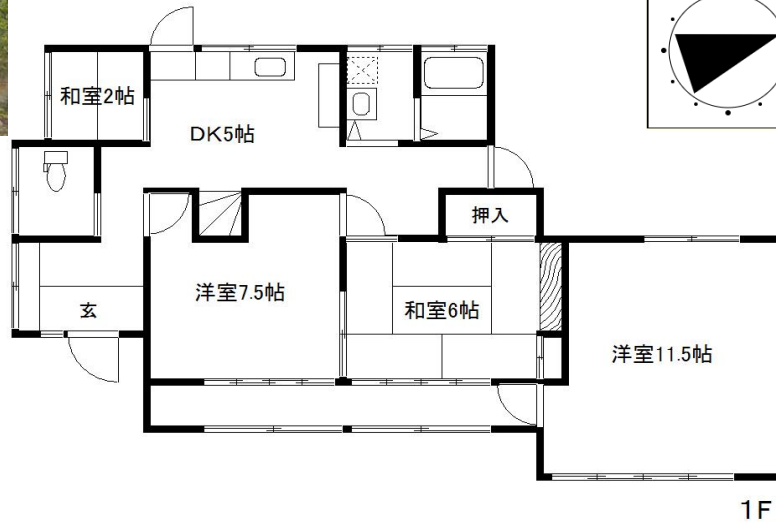


中古戸建て	売価格	390 万円	交通	JR総武本線 旭駅 約1.2 km	所在地	旭市西足洗
	住居表示		同上			

旭市西足洗



◇土地307.48㎡ (93坪)

◇間取5SDK、延床面積109.82㎡

◇敷地内に物置、倉庫あり

※図面と現況が相違する場合は現況を優先します。

土地	(所有権) 借地権・地上権)		
	(登記簿) 実測)		
	面積	307.48㎡ (約93.01坪)	
	ほか私道		
建物	構造	木造瓦・亜鉛メッキ鋼板葺2階建	
	施工	1969年(昭和44年)6月	
面積	1階	83.33㎡	2階 26.49㎡
	その他		
	登記簿 合計	109.82㎡ (33.22坪)	
間取り	5SDK		
制限	指定建蔽率	60%	指定容積率 200%
	区域区分	非線引き区域	
	用途地域	第一種中高層住居専用地域	
	その他		
設備	ガス	都市ガス・集中プロパン・個別プロパン	
	ガス会社名		
	水道	公営水道	
	汚水	公共下水道	
引渡	雑排水	公共下水道	
	現況	所有者居住・空き家・賃貸中	
備考	時期	即期・相談・年月旬以降	
	・空地(市所有)を介して南側道路に面しています。		
	・2階和室の天井で一部シミが見受けられます。		
	・境界非明示となります。		
	・契約不適合責任免責となります。		



埼玉県知事(1)第23786号

クレインヒルリアルティ株式会社

〒344-0067 埼玉県春日部市中央1-8-6 ベル島田901
TEL:048-606-2930 FAX:048-628-1136
E-mail:info@cranehill-co.jp

お問い合わせは

担当：鶴岡

090-1804-2675

情報公開日

取引態様
手数料

無断転載不可