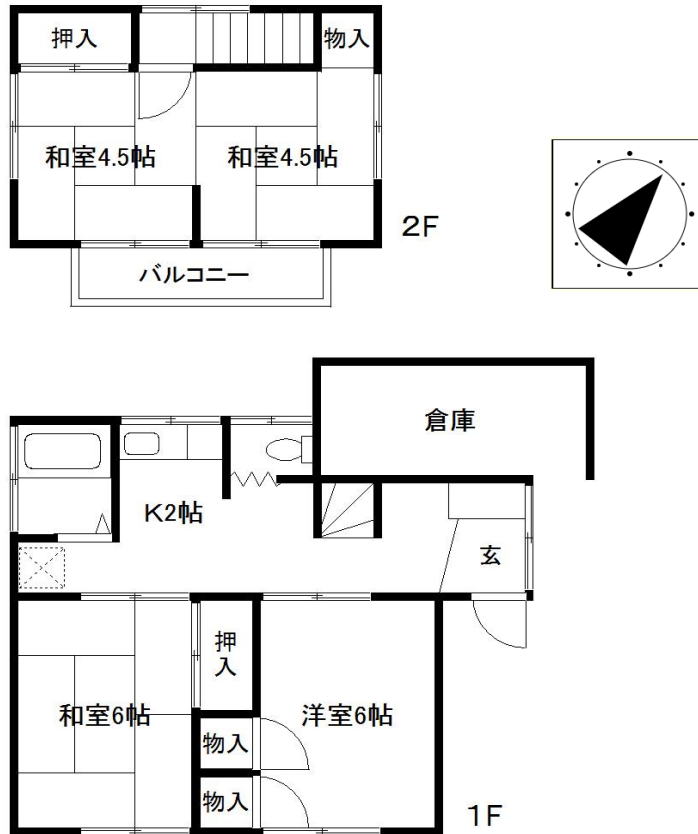


中古戸建て	売価格	290	万円	交通	ニューシャトル 線	所在地	地番	蓮田市大字井沼
	羽貫 駅				約 2.6km		住居表示	蓮田市井沼

## 蓮田市井沼戸建て



- ◇敷地内駐車場あり
- ◇再建築可能
- ◇閑静な住宅地

※図面と現況が相違する場合は現況を優先します。

土地	(所有権) 借地権・地上権			
	(登記簿) 実測)			
	面積	122.70 m <sup>2</sup>	(約37.12 坪)	
	ほか私道	143.84 m <sup>2</sup>	(約43.51 坪)持分1/3	
建物	地目	宅地		
	接面道路	南東側 4.0m 私道 (位置指定道路)		
制限	構造	木造瓦葺鉛メッキ鋼板ぶき2階建		
	施工	1976年(昭和51年)3月		
	面積	1階	35.48 m <sup>2</sup>	2階 19.83 m <sup>2</sup>
		登記簿 合計	55.31 m <sup>2</sup> (16.73坪)	
間取り	4K			
設備	指定建蔽率	60%	指定容積率 200%	
	区域区分	市街化調整区域		
	用途地域	指定なし		
	その他	※都市計画法34条第10号(口)(現在は34条12号)		
引渡	ガス	都市ガス・集中プロパン・ <b>個別プロパン</b>		
	ガス会社名			
	水道	公営水道		
	汚水	個別浄化槽		
備考	雑排水	側溝		
	現況	所有者居住・ <b>空き家</b> ・賃貸中		
引渡時期	<b>即可</b> ・相談・年月旬以降			
備考	・本地は上記(※)指定区域内にあるため再建築可能です。			
	・一部雨漏り跡があります。			
	・境界非明示となります。			
・契約不適合責任免責となります。				



埼玉県知事(1)第23786号

# クレインヒルリアルティ株式会社

〒344-0067 埼玉県春日部市中央1-8-6 ベル島田901  
 TEL:048-606-2930 FAX:048-628-1136  
 E-mail:info@cranehill-co.jp

お問い合わせは

**担当：鶴岡**

**090-1804-2675**

情報公開日

取引態様  
 手数料

**無断転載不可**