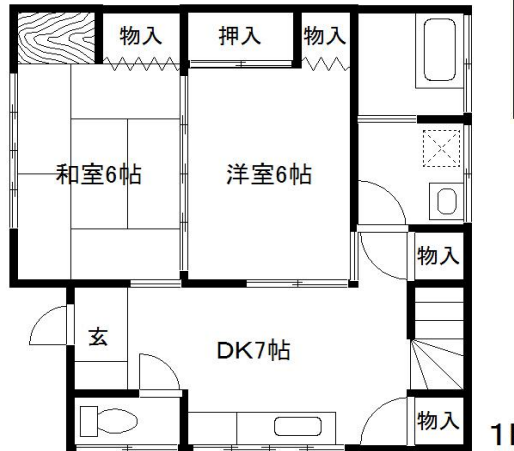
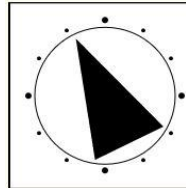


投資用中古戸建て	売価格	交通	所在地
クレインヒル千葉川戸町	560 万円	京成千原 線 大森台 駅 約2.3 km・徒歩 29 分	地 番 : 千葉県千葉市中央区川戸町 住居表示 : 同上

## オーナーチェンジ12%



※図面と現況が相違する場合は現況を優先します。



土地	(所有権) 借地権・地上権		
	(登記簿) 実測)		
	面積	112.04 m <sup>2</sup> (約33.89 坪)	
	うち私道	21.09 m <sup>2</sup> (約6.38 坪)	
地目	宅地		
接面道路	北西側 4.0m 私道		
建物	構造	木造瓦葺2階建	
	施工	1974年(昭和49年)4月	
	面積	1階	50.51 m <sup>2</sup> 2階 33.12 m <sup>2</sup>
		その他	登記簿 合計 83.63 m <sup>2</sup> (25.30坪)
間取り	4DK		
制限	指定建蔽率	50%	指定容積率 100%
	区域区分	市街化区域	
	用途地域	第一種低層住居専用地域	
	その他	隣接地との高低差2m以上(がけ条例)	
設備	ガス	都市ガス・集中プロパン・個別プロパン	
	ガス会社名		
	水道	公営水道	
	汚水	公共下水道	
引渡	現況	所有者居住・空き家・賃貸中	
	時期	即可・相談・年月 旬以降	
備考	<ul style="list-style-type: none"> <li>・建蔽率オーバーです。</li> <li>・LPガス貸与契約あります。</li> <li>・境界非明示となります。</li> <li>・契約不適合責任免責となります。</li> </ul>		

◇閑静な住宅地

◇2021年6月より56,000円/月で入居中

◇保証会社加入済

◇再建築可能



埼玉県知事(1)第23786号

クレインヒルリアルティ株式会社

〒344-0067 埼玉県春日部市中央1-8-6 ベル島田901

TEL:048-606-2930 FAX:048-628-1136

E-mail:info@cranehill-co.jp

お問い合わせは

担当：鶴岡

090-1804-2675

情報公開日

取引態様

手数料

無断転載不可