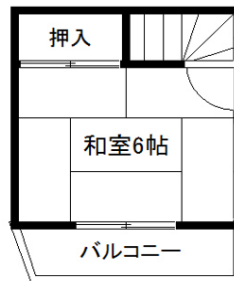
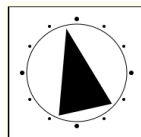


| | | | | | |
|-------|-------------|-----|----|--------|---------------------------|
| 中古戸建て | 売価格 | 290 | 万円 | 交通 | 所在地 |
| | 京成本線 志津駅 | | | 約2.4km | 地番 : 佐倉市上志津原 住居表示 : 同上 |

佐倉市上志津原戸建て



2F



1F

| | | | | |
|------|---|------------------------------|---------------------|------------------------|
| 土地 | (所有権) 借地権・地上権 | | | |
| | (登記簿) 実測) | | | |
| | 面積 | 176.15 m ² | (約53.29 坪) | |
| | ほか私道 | m ² | (坪) | |
| 地目 | 宅地 | | | |
| 接面道路 | 西側 4.0m | 私有通路 (持分なし) | | |
| 建物 | 構造 | 木造瓦葺2階建 | | |
| | 施工 | 1970年(昭和45年)7月 | | |
| | 面積 | 1階 | 39.24m ² | 2階 13.22m ² |
| | | (増築未登記部分があります) | | |
| 登記簿 | 合計 | 52.46m ² (15.87坪) | | |
| 間取り | 3K | | | |
| 制限 | 指定建蔽率 | 60% | 指定容積率 200% | |
| | 区域区分 | 市街化調整区域 | | |
| | 用途地域 | 指定なし | | |
| | その他 | かけ条例 | | |
| 設備 | ガス | 都市ガス・集中プロパン・ 個別プロパン | | |
| | ガス会社名 | | | |
| | 水道 | 公営水道 | | |
| | 汚水 | 個別浄化槽 | | |
| 雑排水 | 個別浄化槽 | | | |
| 引渡 | 現況 | 所有者居住・ 空き家 ・賃貸中 | | |
| | 時期 | 即 可・相談・年月旬以降 | | |
| 備考 | <ul style="list-style-type: none"> ・本宅は建築基準法上外道路のため再建築はできません。 ・一部雨漏り跡があります。 ・境界非明示となります。 ・契約不適合責任免責となります。 | | | |

- ◇敷地内駐車場あり (ビルトイン)
- ◇高台にあり見晴らし良好
- ◇周辺で開発されている新興住宅地

※図面と現況が相違する場合は現況を優先します。



埼玉県知事(1)第23786号

クレインヒルリアルティ株式会社

〒344-0067 埼玉県春日部市中央1-8-6 ベル島田901
TEL:048-606-2930 FAX:048-628-1136
E-mail:info@cranehill-co.jp

お問い合わせは

担当：鶴岡

090-1804-2675

情報公開日

取引態様
手数料

無断転載不可