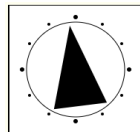
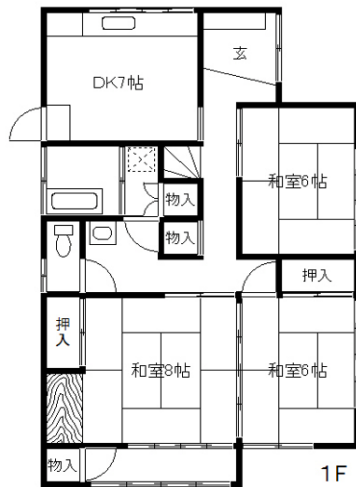


中古戸建て	売価格	350 万円	交通	JR中央本線 相模湖駅 約4 km	所在地	地番 : 相模原市緑区寸沢嵐 住居表示 : 同上

相模原市緑区寸沢嵐



土地	(所有権) 借地権・地上権			
	(登記簿) 実測)			
	面積	168.51 m ²	(約50.97 坪)	
	ほか私道	39 m ²	(約11.80 坪)	
地目	宅地			
接面道路	北側 4.4m	市道		
建物	構造	木造2階建		
	施工	1980年(昭和55年)10月		
	面積	1階	2階	
		その他		
	登記簿	合計	111.56 m ² (33.75坪)	
間取り	5DK			
制限	指定建蔽率	50%	指定容積率 100%	
	区域区分	非線引き区域		
	用途地域	指定なし		
	その他			
設備	ガス	都市ガス・集中プロパン (個別プロパン)		
	ガス会社名			
	水道	公営水道		
	汚水	個別浄化槽		
引渡	雑排水	個別浄化槽		
	現況	所有者居住・(空き家) 賃貸中		
備考	時期	(即)可・相談・年月旬以降		
		・現況有姿での引渡となります。(残置物そのまま)		
		・境界非明示となります。		
		・契約不適合責任免責となります。		

◇敷地内駐車場2台可(縦列)

◇相模湖に近い

◇間取5DK、延床面積110㎡超

※図面と現況が相違する場合は現況を優先します。



埼玉県知事(1)第23786号

クレインヒルリアルティ株式会社

〒344-0067 埼玉県春日部市中央1-8-6 ベル島田901
TEL:048-606-2930 FAX:048-628-1136
E-mail:info@cranehill-co.jp

お問い合わせは

担当：鶴岡

090-1804-2675

情報公開日

取引態様
手数料

無断転載不可