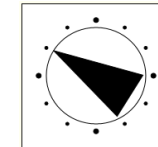
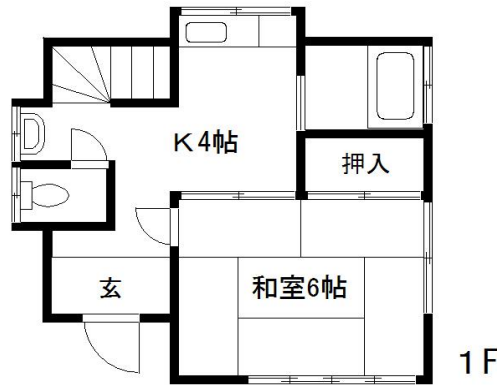
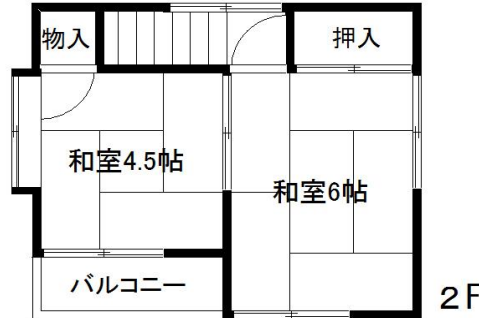


投資用戸建て	売価格	交通	所在地
クレインヒル足利小俣A	500 万円	J R 両毛 線 小俣 駅 約850 m ・ 徒歩 11 分	地 番 : 栃木県足利市小俣町 住 居 表 示 : 同上

## 4.2万円で賃貸中・オーナーチェンジ利回り10%



土地	(所有権) 借地権・地上権			
	(登記簿) 実測)			
	面積	113.00 m <sup>2</sup> (約34.18 坪)		
	ほか私道	m <sup>2</sup> ( 坪)		
地目	宅地			
接面道路	南側 4.0m 私道			
建物	構造	木造垂鉛メッキ鋼板葺2階建		
	施工	1971年(昭和46年)8月		
	面積	1階	27.15 m <sup>2</sup>	2階 23.18 m <sup>2</sup>
		その他	登記簿 合計 50.33 m <sup>2</sup> (15.22坪)	
	間取り	3K		
制限	指定建蔽率	60%	指定容積率 200%	
	区域区分	市街化区域		
	用途地域	準工業地域		
	その他			
設備	ガス	都市ガス・集中プロパン (個別プロパン)		
	ガス会社名	株式会社TOKAI		
	水道	上水道		
	汚水	簡易水洗		
	雑排水	側溝		
引渡	現況	所有者居住・空き家・賃貸中 月4.2万円		
	時期	即可・相談・年月旬以降		
備考	・H30.11より月4.2万円で賃貸中(保証会社加入済)			
	・LPガス貸与契約承継			

- ◇初めての投資物件にいかがですか
- ◇駐車場4台可能
- ◇浴槽・トイレ・キッチン新品

※図面と現況が相違する場合は現況を優先します。



埼玉県知事(1)第23786号

# クレインヒルリアルティ株式会社

〒344-0067 埼玉県春日部市中央1-8-6 ベル島田901  
TEL:048-606-2930 FAX:048-628-1136  
E-mail:info@cranehill-co.jp

お問い合わせは

**担当：鶴岡**

**090-1804-2675**

情報公開日

取引態様	
手数料	

**無断転載不可**