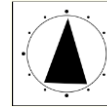
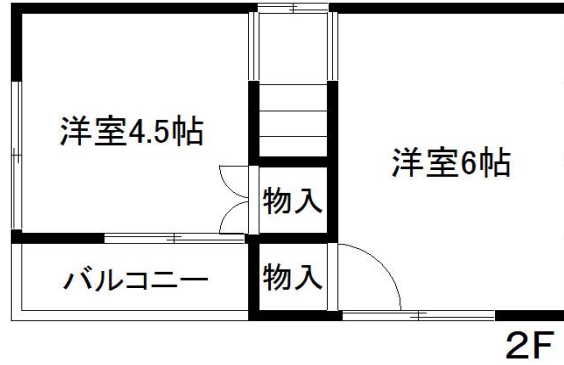


中古戸建て	売価格	430	万円	交通	東武伊勢崎	線	約300 m	徒歩4分	所在地	地番	: 春日部市緑町6丁目
					一ノ割	駅				住居表示	: 春日部市緑町6丁目

## 春日部市緑町6丁目戸建て



土地	(所有権) 借地権・地上権			
	(登記簿) 実測			
	有効宅地	53.71 m <sup>2</sup>	(約16.25 坪)	
	路地状部分	10.03 m <sup>2</sup>	(約3.03 坪)	
地目	宅地			
接面道路	西側 5.0m 市道			
建物	構造	木造セメント瓦・垂鉛メッキ鋼板葺2階建		
	施工	1972年(昭和47年)6月		
	面積	1階	24.24 m <sup>2</sup>	2階 20.70 m <sup>2</sup>
		その他	登記簿 合計 44.94 m <sup>2</sup> (13.59坪)	
間取り	3K			
制限	指定建蔽率	60%	指定容積率 200%	
	区域区分	市街化区域		
	用途地域	第一種住居地域		
	その他			
設備	ガス	都市ガス・集中プロパン (個別プロパン)		
	ガス会社名			
	水道	公営水道		
	汚水	公共下水道		
引渡	現況	所有者居住・空家・賃貸中		
	時期	(即)・相談・年月旬以降		
備考	<ul style="list-style-type: none"> <li>・2階の部屋で雨漏り跡が見受けられます。</li> <li>・境界非明示となります。</li> <li>・契約不適合責任免責となります。</li> <li>・LPガス貸与契約の承継があります。</li> </ul>			

◇東武伊勢崎線一ノ割駅約300m

◇スーパーマルエツ約400m

◇閑静な住宅地

※図面と現況が相違する場合は現況を優先します。



埼玉県知事(1)第23786号

クレインヒルリアルティ株式会社

〒344-0067 埼玉県春日部市中央1-8-6 ベル島田901

TEL:048-606-2930 FAX:048-628-1136

E-mail:info@cranehill-co.jp

お問い合わせは

担当：鶴岡

090-1804-2675

情報公開日

取引態様

手数料

無断転載不可