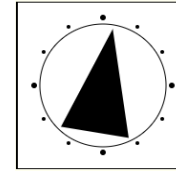
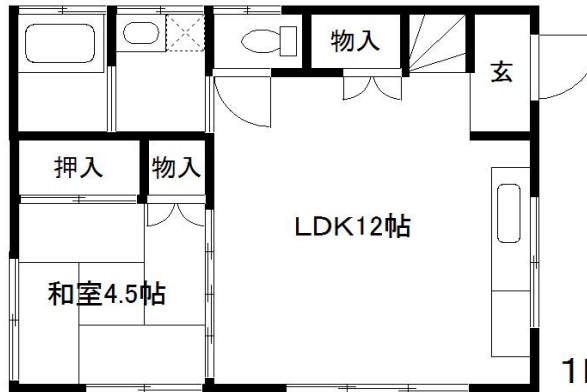


中古戸建て	売価格	770 万円	交通	東武野田線 大和田駅	約1.5 km 徒歩19分	所在地	地番 : さいたま市見沼区堀崎町 住居表示 : 同上

さいたま市見沼区堀崎町戸建て



2F



1F

◇さいたま市見沼区役所約600m

◇ファミリーマート約200m

◇閑静な住宅地

※図面と現況が相違する場合は現況を優先します。

土地	(所有権) 借地権・地上権		
	(登記簿) 実測)		
	面積	95.93㎡ (約29.02坪)	
	ほか私道	6㎡ (約1.82坪)	
土地	地目	宅地	
	接面道路	北側 4.0m 私道	
建物	構造	木造瓦・亜鉛メッキ鋼板葺2階建	
	施工	1975年(昭和50年)5月	
	面積	1階	39.74㎡
		2階	23.18㎡
	その他		
	登記簿 合計	62.92㎡ (19.03坪)	
	間取り	3LDK	
制限	指定建蔽率	60%	
	指定容積率	200%	
	区域区分	市街化区域	
	用途地域	第一種中高層住居専用地域	
	その他		
設備	ガス	都市ガス・集中プロパン (個別プロパン)	
	ガス会社名		
	水道	公営水道	
	汚水	公共下水道	
	雑排水	公共下水道	
引渡	現況	所有者居住・空家・賃貸中	
	時期	(即)・相談・年月旬以降	
備考	<ul style="list-style-type: none"> ・境界非明示となります。 ・契約不適合責任免責となります。 		



埼玉県知事(1)第23786号

クレインヒルリアルティ株式会社

〒344-0067 埼玉県春日部市中央1-8-6 ベル島田901
TEL:048-606-2930 FAX:048-628-1136
E-mail:info@cranehill-co.jp

お問い合わせは

担当：鶴岡

090-1804-2675

情報公開日

取引態様
手数料

無断転載不可