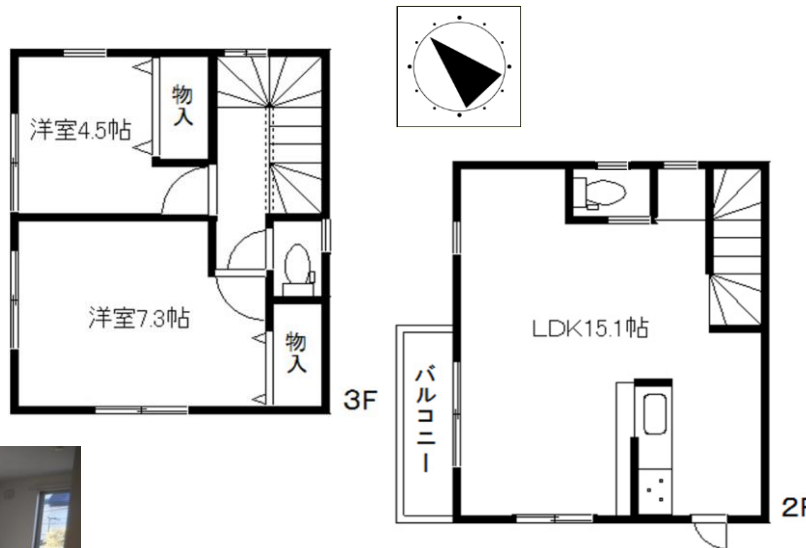


築浅戸建て	売価格	2,180 万円	交通	東武伊勢崎 線 武里 駅 徒歩 3分	所在地	地番 : 埼玉県春日部市大場 住居表示 : 同上

令和2年築★1階車庫付き★リビング15.1帖★武里駅徒歩3分



※図面と現況が相違する場合は現況を優先します。

土地	所有権 (借地権・地上権)			
	登記簿 (実測)			
	面積	52.2 m ²	(約15.79 坪)	
	ほか私道	m ²	(坪)	
地目	宅地			
接面道路	北西側 4.2m	市道		
建物	構造	木造サイディングスレート葺3階建		
	施工	2020年(令和2年)6月		
	面積	1階	40.09m ²	2階 28.95m ²
		3階	28.95m ²	
	登記簿 合計	97.99m ² (29.64坪)		
間取り	2SLDK			
制限	指定建蔽率	60%	指定容積率 200%	
	区域区分	市街化区域		
	用途地域	第一種住居地域		
	その他			
設備	ガス	都市ガス・集中プロパン・個別プロパン		
	ガス会社名			
	水道	公営水道		
	汚水	公共下水道		
引渡	雑排水	公共下水道		
	現況	所有者居住・空き家 賃貸中		
備考	時期	即期・相談・年月 旬以降		
		令和4年2月クリーニング		



埼玉県知事(1)第23786号

クレインヒルリアルティ株式会社

〒344-0067 埼玉県春日部市中央1-8-6 ベル島田901
TEL:048-606-2930 FAX:048-628-1136
E-mail:info@cranehill-co.jp

お問い合わせは

担当：鶴岡

090-1804-2675

情報公開日

取引態様

無断転載不可