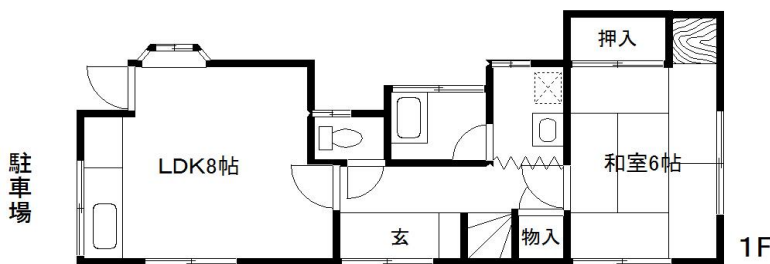
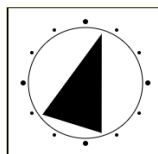


中古戸建て	売価格	交通	所在地
	万円	JR中央本線 相模湖駅 約3.7 km	地番 : 相模原市緑区寸沢嵐 住居表示 : 同上

相模原市緑区寸沢嵐



土地	(所有権) 借地権・地上権			
	(登記簿) 実測)			
	面積	94.47 m ²	(約28.58 坪)	
	ほか私道	20.19 m ²	(約6.11 坪)	
地目	宅地			
接面道路	南西側 4.5m	私道		
建物	構造	木造セメントかわらぶき2階建		
	施工	1981年(昭和56年)9月		
	面積	1階	37.67 m ²	2階 37.26 m ²
		その他	登記簿 合計 74.93 m ² (22.67坪)	
間取り	4LDK			
制限	指定建蔽率	50%	指定容積率 100%	
	区域区分	非線引き区域		
	用途地域	指定なし		
	その他			
設備	ガス	都市ガス・集中プロパン (個別プロパン)		
	ガス会社名			
	水道	公営水道		
	汚水	個別浄化槽		
引渡	現況	所有者居住・空家・賃貸中		
	時期	(即)・相談・年月旬以降		
備考	<ul style="list-style-type: none"> ・前面道路の持分はありません。 ・境界非明示となります。 ・契約不適合責任免責となります。 ・現況有姿での引渡となります。 			

◇高台につき眺望良好

◇相模湖に近い

◇間取4LDK

※図面と現況が相違する場合は現況を優先します。



埼玉県知事(1)第23786号

クレインヒルリアルティ株式会社

〒344-0067 埼玉県春日部市中央1-8-6 ベル島田901

TEL:048-606-2930 FAX:048-628-1136

E-mail:info@cranehill-co.jp

お問い合わせは

担当：鶴岡

090-1804-2675

情報公開日

取引態様
手数料

無断転載不可