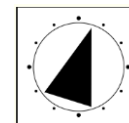
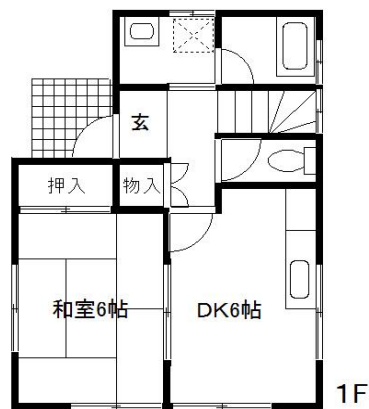
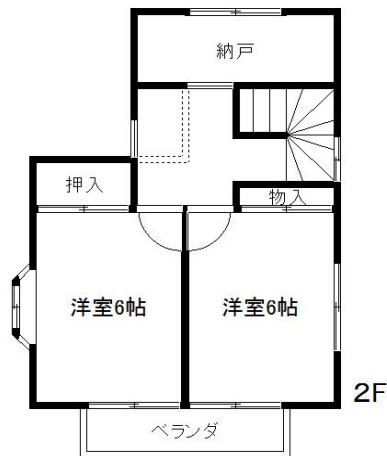


投資用中古戸建て	売価格	交通	所在地
ク레인ヒル東金上武射田	590 万円	JR東金 線 求名 駅 約3.2 km	地番 : 千葉県東金市上武射田 住居表示 : 同上

平成2年築★オーナーチェンジ12%



※図面と現況が相違する場合は現況を優先します。

◇平成2年8月築

◇平成29年外壁屋根塗装済

◇車2台駐車可能

土地	所有権 (借地権・地上権)			
	登記簿 実測)			
	面積	170.26 m ²	(約51.50 坪)	
	ほか私道	m ²	() 坪)	
地目	宅地			
接面道路	西側 4.0m	市道		
建物	構造	木造スレート葺2階建		
	施工	1990年(平成2年)8月		
	面積	1階	42.00m ²	2階 40.50m ²
		登記簿 合計	82.50m ² (24.96坪)	
間取り	3SDK			
制限	指定建蔽率	60%	指定容積率 200%	
	区域区分	非線引き区域		
	用途地域	指定なし		
	その他			
設備	ガス	都市ガス・集中プロパン (個別プロパン)		
	ガス会社名			
	水道	公営水道		
	汚水	浄化槽		
引渡	現況	所有者居住・空き家・賃貸中		
	時期	即・相談・年月旬以降		
備考	・H29.12より59,000円/月で入居中です。 ・保証会社加入済み			



埼玉県知事(1)第23786号

ク레인ヒルリアルティ株式会社

〒344-0067 埼玉県春日部市中央1-8-6 ベル島田901
 TEL:048-606-2930 FAX:048-628-1136
 E-mail:info@cranehill-co.jp

お問い合わせは

担当：鶴岡

090-1804-2675

情報公開日

取引態様

無断転載不可