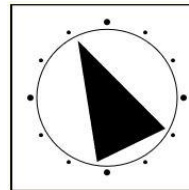
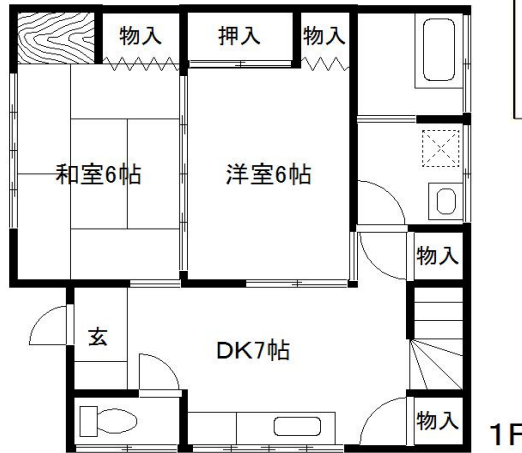


中古戸建て	売価格	490 万円	交通	京成千原 線 大森台 駅	約2.3 km・徒歩 29 分	所在地	地番 : 千葉県千葉市中央区川戸町 住居表示 : 同上

千葉市中央区川戸町



※図面と現況が相違する場合は現況を優先します。

土地	(所有権) 借地権・地上権			
	(登記簿) 実測)			
	面積	112.04 m ² (約33.89 坪)		
	うち私道	21.09 m ² (約6.38 坪)		
地目	宅地			
接面道路	北西側 4.0m 私道			
建物	構造	木造瓦葺2階建		
	施工	1974年(昭和49年)4月		
	面積	1階	50.51 m ²	2階 33.12 m ²
		その他	登記簿 合計 83.63 m ² (25.30坪)	
	間取り	4DK		
制限	指定建蔽率	50%	指定容積率 100%	
	区域区分	市街化区域		
	用途地域	第一種低層住居専用地域		
	その他	隣接地との高低差 2 m以上 (がけ条例)		
設備	ガス	都市ガス・集中プロパン・ <u>個別プロパン</u>		
	ガス会社名	株式会社シライシ		
	水道	公営水道		
	汚水	公共下水道		
引渡	現況	所有者居住・ <u>空き家</u> ・賃貸中		
	時期	<u>即可</u> ・相談・年月旬以降		
備考	<ul style="list-style-type: none"> ・建蔽率オーバーです。 ・LPガス貸与契約あります。 ・境界非明示となります。 ・契約不適合責任免責となります。 			

◇閑静な住宅地

◇今年の3月まで入居

◇再建築可能



埼玉県知事(1)第23786号

クレインヒルリアルティ株式会社

〒344-0067 埼玉県春日部市中央1-8-6 ベル島田901

TEL:048-606-2930 FAX:048-628-1136

E-mail:info@cranehill-co.jp

お問い合わせは

担当：鶴岡

090-1804-2675

情報公開日

取引態様
手数料

無断転載不可