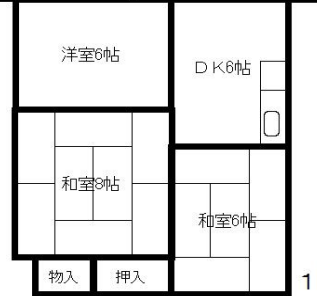
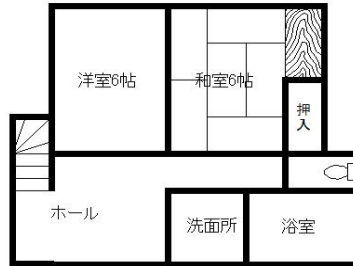
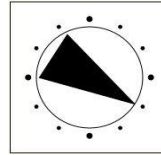
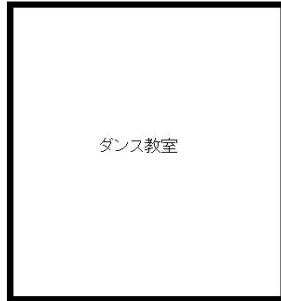


中古戸建て	売価格	550 万円	交通	JR常磐線 藤代駅 約3 km	所在地	地番 : 取手市高須 住居表示 : 同上

取手市高須戸建て★オーナーチェンジ14.4%



◇8DK、建物延べ床面積128.08㎡

◇土地面積146坪

◇附属建物:平家建79.32㎡、S57.10築

※図面と現況が相違する場合は現況を優先します。

土地	(所有権・借地権・地上権)			
	(登記簿 実測)			
	面積	482.64 ㎡	(約146.00 坪)	
	ほか私道	㎡	(坪)	
地目	宅地			
接面道路	北東側 2.7m	市道		
建物	構造	木・鉄骨造瓦葺2階建		
	施工	1973年(昭和48年)3月		
	面積	1階	94.02㎡	2階 34.78㎡
		その他	登記簿 合計 128.80㎡ (38.96坪)	
間取り	8DK			
制限	指定建蔽率	60%	指定容積率 100%	
	区域区分	市街化調整区域		
	用途地域	指定なし		
	その他	都市計画法第43条1許可が得れば 専用住宅の再建築は可能。		
設備	ガス	都市ガス・集中プロパン (個別プロパン)		
	ガス会社名			
	水道	公営水道		
	汚水	個別浄化槽		
雑排水	個別浄化槽			
引渡	現況	所有者居住・空き家・賃貸中		
	時期	即・相談・年月旬以降		
備考	・月額6.6万円で賃貸中です。			
	・リースバック物件となります。			
	・浄化槽清掃費は入居者負担となります。			
	・境界非明示となります。			



埼玉県知事(1)第23786号

クレインヒルリアルティ株式会社

〒344-0067 埼玉県春日部市中央1-8-6 ベル島田901
TEL:048-606-2930 FAX:048-628-1136
E-mail:info@cranehill-co.jp

お問い合わせは

担当：鶴岡

090-1804-2675

情報公開日

取引態様
手数料

無断転載不可