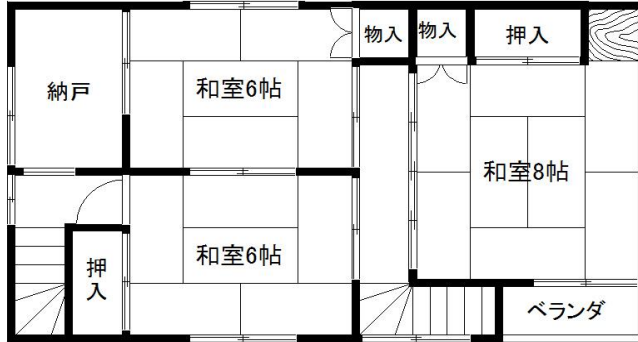


中古戸建て	売価格	520 万円	交通	所在地
			新京成 線 鎌ヶ谷大仏駅 徒歩15分	地番 : 船橋市高野台2丁目 住居表示 : 船橋市高野台2丁目

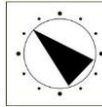
船橋市高野台2丁目戸建て



2F



1F



- ◇間取り4SLDK
- ◇延床面積100㎡超
- ◇閑静な住宅地

※図面と現況が相違する場合は現況を優先します。

土地	(所有権) 借地権・地上権			
	(登記簿) 実測			
	面積	99㎡ (約29.95坪)		
	ほか私道	㎡ (坪)		
地目	宅地 (登記地目: 山林)			
	接面道路	北西側 3.6m 市道 (2項道路)		
建物	構造	木造スレート葺2階建		
	施工	1972年 (昭和47年) 10月		
	面積	1階	53.82㎡	2階 52.17㎡
		登記簿 合計	105.99㎡ (32.06坪)	
間取り	4SLDK			
制限	指定建蔽率	50%	指定容積率 100%	
	区域区分	市街化区域		
	用途地域	第一種低層住居専用地域		
	その他			
設備	ガス	(都市ガス)・集中プロパン・個別プロパン		
	ガス会社名			
	水道	公営水道		
	汚水	公共下水道		
引渡	現況	所有者居住・(空き家)・賃貸中		
	時期	(即)・相談・年月旬以降		
備考	・境界非明示となります。			
	・建蔽率、容積率オーバーとなります。			



埼玉県知事(1)第23786号

クレインヒルリアルティ株式会社

〒344-0067 埼玉県春日部市中央1-8-6 ベル島田901
TEL:048-606-2930 FAX:048-628-1136
E-mail:info@cranehill-co.jp

お問い合わせは

担当：鶴岡

090-1804-2675

情報公開日

取引態様
手数料

無断転載不可