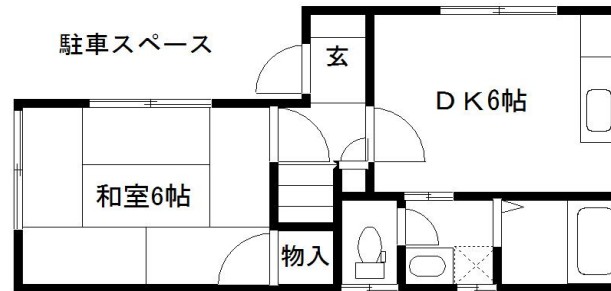
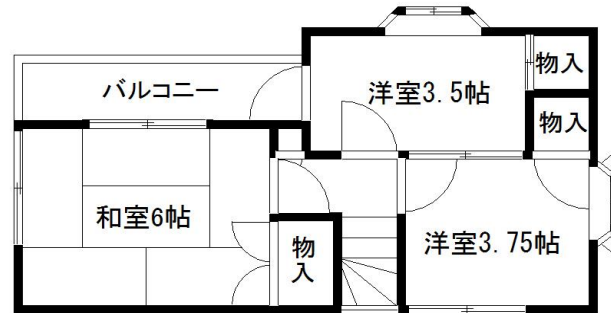


中古戸建て	売価格	550 万円	交通	所在地
			新京成 線 北習志野駅 徒歩32分 ・ 高根木戸駅 徒歩28分	地番 : 船橋市松が丘3- 住居表示 : 船橋市松が丘3-

船橋市松が丘3丁目戸建て



土地	(所有権) 借地権・地上権			
	(登記簿) 実測)			
	面積	59.85 m ²	(約18.10 坪)	
	ほか私道	1 m ²	(約0.30 坪)	
地目	宅地			
接面道路	北東側 5.0m 私道			
建物	構造	木造スレート葺2階建		
	施工	1992年(平成4年)6月		
	面積	1階	28.97 m ²	2階 27.11 m ²
		登記簿	合計 56.08 m ² (16.96坪)	
間取り	4DK			
制限	指定建蔽率	50%	指定容積率 100%	
	区域区分	市街化区域		
	用途地域	第一種低層住居専用地域		
	その他			
設備	ガス	(都市ガス)・集中プロパン・個別プロパン		
	ガス会社名			
	水道	公営水道		
	汚水	公共下水道		
引渡	現況	所有者居住・(空き家) 賃貸中		
	時期	(即)・相談・年月旬以降		
備考	・地番「 」 公衆用道路 25 m ² 持分25分の1			
	・現況有姿での引渡となります。			
	・境界非明示となります。			
	・契約不適合責任免責となります。			

◇敷地内駐車場あり

◇平成4年築

◇リフォームお気軽にご相談ください

※図面と現況が相違する場合は現況を優先します。



埼玉県知事(1)第23786号

クレインヒルリアルティ株式会社

〒344-0067 埼玉県春日部市中央1-8-6 ベル島田901

TEL:048-606-2930 FAX:048-628-1136

E-mail:info@cranehill-co.jp

お問い合わせは

担当：鶴岡

090-1804-2675

情報公開日

取引態様
手数料

無断転載不可