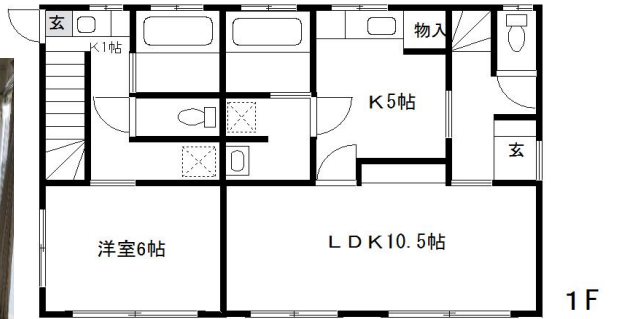
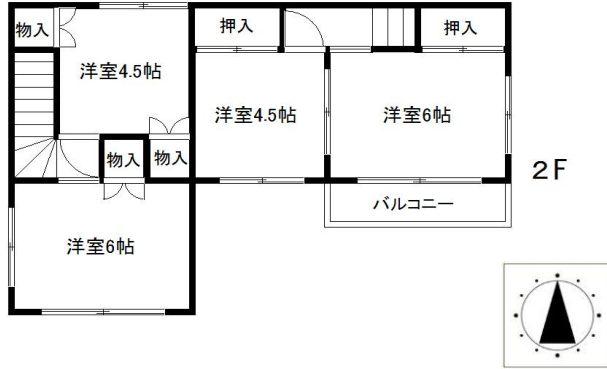


中古アパート	売価格	900 万円	交通	東武野田線 馬込駅 約700 m・徒歩 9 分	所在地	地番 : 千葉県船橋市丸山1- 住居表示 : 千葉県船橋市丸山1-

## 満室オーナーチェンジ★現況利回り13%



※図面と現況が相違する場合は現況を優先します。

号室	面積	月額賃料	契約期間
A号室	約65㎡	5.5万円	R2.4~
B号室	約45㎡	4.3万円	R2.2~
合計		9.8万円	

土地	所有権 借地権・地上権			
	登記簿 実測			
	面積	102㎡ (約30.86坪)		
	ほか私道	13㎡ (約3.93坪)		
建物	地目	宅地 (登記地目: 山林)		
	接面道路	南側 3.8m 私道		
	構造	木造スレート・鉄板葺2階建		
	施工	1971年(昭和46年)7月		
	面積	1階	64.55㎡	2階 46.30㎡
		その他	登記簿 合計 110.85㎡ (33.53坪)	
間取り	2LDK 3K			
制限	指定建蔽率	50%	指定容積率 100%	
	区域区分	市街化区域		
	用途地域	第一種低層住居専用地域		
	その他			
設備	ガス	都市ガス・集中プロパン (個別プロパン)		
	ガス会社名			
	水道	公営水道		
	汚水	公共下水道		
引渡	雑排水	公共下水道		
	現況	所有者居住・空き家・賃貸中		
備考	時期	即可・相談・年月旬以降		
		・接面道路が建築基準法上の道路ではないため、再建築不可となります。		
		・契約不適合責任免責となります。 ・LPガス貸与契約あります。		



埼玉県知事(1)第23786号

# クレインヒルリアルティ株式会社

〒344-0067 埼玉県春日部市中央1-8-6 ベル島田901  
TEL:048-606-2930 FAX:048-628-1136  
E-mail:info@cranehill-co.jp

お問い合わせは

担当：鶴岡

090-1804-2675

情報公開日

取引態様  
手数料

無断転載不可