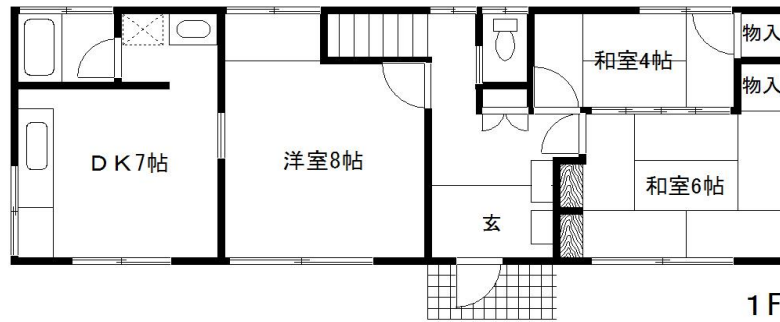
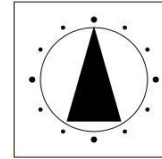


中古戸建て	売価格	480	万円	交通	新京成	線	約1.6 km	徒歩	20	分	所在地	地番	: 千葉県船橋市金杉9
	滝不動				駅	住居表示						: 千葉県船橋市金杉9	



船橋市金杉9丁目



土地	(所有権) 借地権・地上権			
	(登記簿) 実測)			
	面積	174 m ²	(約52.64 坪)	
	ほか私道	m ²	(坪)	
地目	山林			
接面道路	東側 4.0m 私道			
建物	構造	木造スレート葺2階建		
	施工	1978年(昭和53年)5月		
	面積	1階	61.97m ²	2階 42.96m ²
		その他	登記簿 合計 104.93m ² (31.74坪)	
間取り	6DK			
制限	指定建蔽率	60%	指定容積率 200%	
	区域区分	市街化区域		
	用途地域	第一種住居地域		
	その他			
設備	ガス	(都市ガス)・集中プロパン・個別プロパン		
	ガス会社名			
	水道	井戸水 ※但し公営水道引込管有り		
	汚水	浄化槽 ※但し公共下水道引込管有り		
引渡	現況	所有者居住・(空き家) 賃貸中		
	時期	(即)・相談・年月旬以降		
備考	・現況有姿での引渡となります。			
	・私道持分なし。			

◇確定測量済み

◇再建築可

◇延床面積100m²超

令和2年度固定資産税評価額

土地 6,156,360円

建物 1,559,649円

※図面と現況が相違する場合は現況を優先します。



埼玉県知事(1)第23786号

クレインヒルリアルティ株式会社

〒344-0067 埼玉県春日部市中央1-8-6 ベル島田901

TEL:048-606-2930 FAX:048-628-1136

E-mail:info@cranehill-co.jp

お問い合わせは

担当：鶴岡

090-1804-2675

情報公開日

取引態様 専任媒介
手数料

無断転載不可