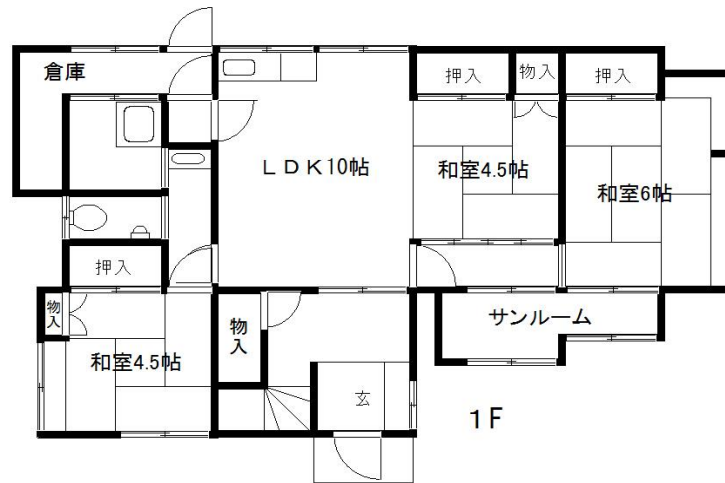
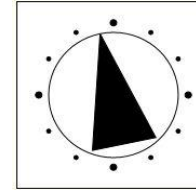


中古戸建て	売価格	650 万円	交通	JR横須賀線 保土ヶ谷駅	徒歩 9分	所在地	地番 : 横浜市保土ヶ谷区瀬戸ヶ谷町 住居表示 : 同上

保土ヶ谷駅徒歩9分★5LDK戸建て



2F



1F

※図面と現況が相違する場合は現況を優先します。

土地	(所有権) 借地権・地上権	
	(登記簿) 実測	
	面積	253.93 m ² (約76.81 坪)
	ほか私道	m ² () 坪)
建物	地目	宅地
	接面道路	南東側 2.2m 私有通路 (建築基準法外道路・持分なし)
	構造	木造スレート葺2階建
	施工	昭和36年9月新築・昭和49年11月増築
制限	面積	1階 71.26m ² 2階 29.74m ² その他 登記簿 合計 101.00m ² (30.55坪)
	間取り	5LDK
	指定建蔽率	60% 指定容積率 200%
設備	区域区分	市街化区域
	用途地域	第一種住居地域
	その他	
引渡	ガス	都市ガス・集中プロパン (個別プロパン)
	水道	公営水道
	汚水	浄化槽
	雑排水	浄化槽
備考	現況	所有者居住・空家・賃貸中
	引渡時期	(即)・相談・年月旬以降
備考		・現況有姿での引渡となります。 ・境界非明示となります。 ・再建築不可となります。

令和元年度固定資産税評価額

土地18,468,836円

建物 1,276,673円



埼玉県知事(1)第23786号

クレインヒルリアルティ株式会社

〒344-0067 埼玉県春日部市中央1-12-1 メゾン福嶋5A

TEL:048-606-2930 FAX:048-628-1136

E-mail:info@cranehill-co.jp

お問い合わせは

担当：鶴岡

090-1804-2675

情報公開日

取引態様 売主
手数料

無断転載不可