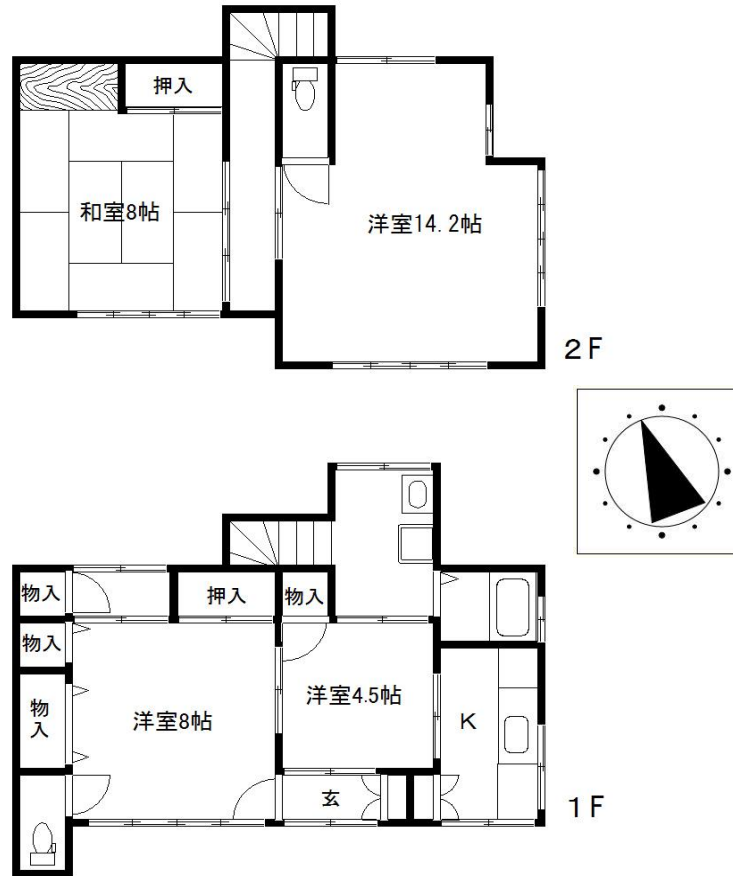


投資用中古戸建て	売価格	交通	所在地
クレインヒル本庄千代田	520 万円	JR高崎 線 本庄 駅 徒歩14分	地番 : 埼玉県本庄市千代田2-1854-5 住居表示 : 埼玉県本庄市千代田2-1-22

## 内装リフォームカ入れてます★オーナーチェンジ12.2%



※図面と現況が相違する場合は現況を優先します。

土地	(所有権) 借地権・地上権		
	(登記簿) 実測)		
	面積	115.00 m <sup>2</sup> (約34.79 坪)	
	ほか私道	m <sup>2</sup> ( 坪)	
地目	宅地		
接面道路	南東側 1.8m 市道 (2項道路)		
建物	構造	木造垂鉛メッキ鋼板葺2階建	
	施工	1972年(昭和47年)6月	
	面積	1階	46.63 m <sup>2</sup> 2階 46.76 m <sup>2</sup>
		登記簿 合計	93.39 m <sup>2</sup> (28.25坪)
間取り	4K		
制限	指定建蔽率	60%	指定容積率 200%
	区域区分	市街化区域	
	用途地域	第一種住居地域	
	その他		
設備	ガス	都市ガス・集中プロパン (個別プロパン)	
	ガス会社名		
	水道	公営水道	
	汚水	公共下水道	
引渡	雑排水	公共下水道	
	現況	所有者居住・空き家・賃貸中	
備考	時期	(即可)・相談・年月旬以降	
		・R1.10より53,000円/月で入居中です。	
		・保証会社加入済みです。 ・近隣の月極駐車場(4,000円/月)借上げしてます。 ・LPガスの貸与契約があります。	



埼玉県知事(1)第23786号

# クレインヒルリアルティ株式会社

〒344-0067 埼玉県春日部市中央1-12-1 メゾン福嶋5A

TEL:048-606-2930 FAX:048-628-1136

E-mail:info@cranehill-co.jp

お問い合わせは

担当：鶴岡

090-1804-2675

情報公開日

取引態様

無断転載不可