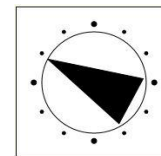
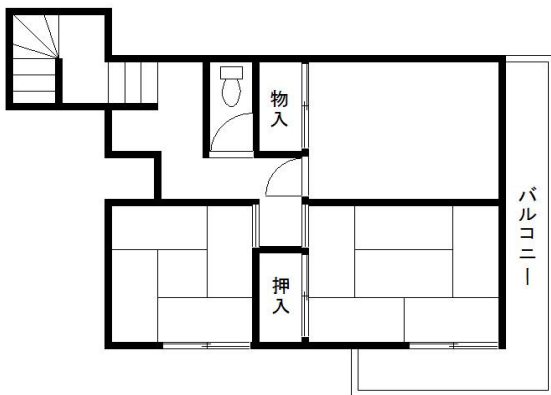


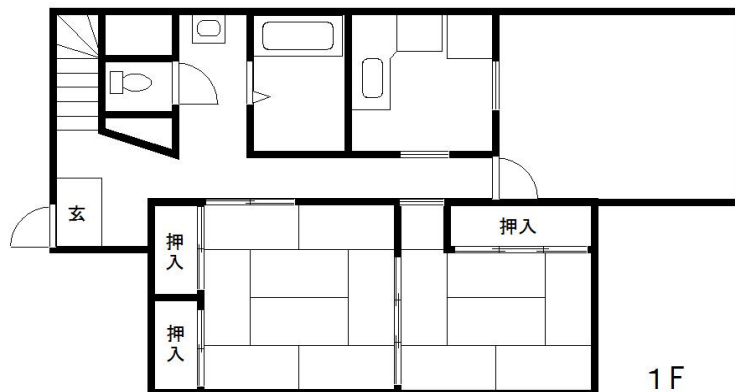
中古戸建て	売価格	450 万円	交通	関東鉄道常総線 新取手 駅 約960 m・徒歩 12 分	所在地	地番 : 茨城県取手市新取手5丁目3622-5他 住居表示 : 茨城県取手市新取手5丁目13-17



## 取手市新取手5丁目戸建て



2F



1F

※図面と現況が相違する場合は現況を優先します。

土地	(所有権) 借地権・地上権			
	(登記簿) 実測			
	面積	204.49 m <sup>2</sup> (約61.86 坪)		
	ほか私道	m <sup>2</sup> ( 坪)		
地目	宅地			
	接面道路	北西側 5.8m 市道 南側 6.0m 市道		
建物	構造	木造瓦葺2階建		
	施工	1977年(昭和52年)2月		
	面積	1階	77.84 m <sup>2</sup>	2階 42.02 m <sup>2</sup>
		その他	登記簿 合計 119.86 m <sup>2</sup> (36.26坪)	
間取り	6K			
制限	指定建蔽率	50%	指定容積率 100%	
	区域区分	市街化区域		
	用途地域	第一種低層住居専用地域		
	その他			
設備	ガス	都市ガス・集中プロパン (個別プロパン)		
	ガス会社名			
	水道	公営水道		
	汚水	個別浄化槽		
引渡	雑排水	個別浄化槽		
	現況	所有者居住・空家・賃貸中		
備考	時期	(即)可・相談・年月旬以降		
		・現況有姿での引渡となります。 ・建物瑕疵担保免責となります。		

◇土地60坪、建物36坪

◇カーポート有

◇閑静な住宅地



埼玉県知事(1)第23786号

# クレインヒルリアルティ株式会社

〒344-0067 埼玉県春日部市中央1-12-1 メゾン福嶋5A

TEL:048-606-2930 FAX:048-628-1136

E-mail:info@cranehill-co.jp

お問い合わせは

担当：鶴岡

090-1804-2675

情報公開日

取引態様 売主  
手数料

無断転載不可