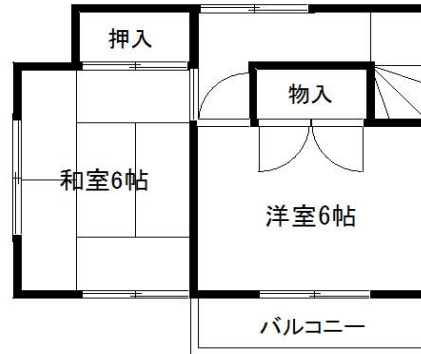
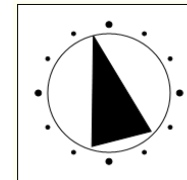




令和元年8月リフォーム済



2F



1F

※図面と現況が相違する場合は現況を優先します。



土地	(所有権) 借地権・地上権)		
	(登記簿) 実測)		
	面積	139.37 m ² (約42.16 坪)	
	ほか私道	m ² (坪)	
地目	宅地		
接面道路	北側 5.0m 市道		
建物	構造	木造セメント瓦葺2階建	
	施工	1982年(昭和57年)4月	
	面積	1階	48.02 m ² 2階 28.15 m ²
		登記簿	合計 76.17 m ² (23.04坪)
間取り	4DK		
制限	指定建蔽率	60%	指定容積率 200%
	区域区分	市街化区域	
	用途地域	第一種中高層住居専用地域	
	その他		
設備	ガス	都市ガス・集中プロパン (個別プロパン)	
	ガス会社名	株式会社シライシ	
	水道	公営水道	
	汚水	公共下水道	
引渡	現況	所有者居住・空き家・賃貸中	
	時期	(即可)・相談・年月旬以降	
備考	LPガス貸与契約承継		



埼玉県知事(1)第23786号

クレインヒルリアルティ株式会社

〒344-0067 埼玉県春日部市中央1-12-1 メゾン福嶋5A
TEL:048-606-2930 FAX:048-628-1136
E-mail:info@cranehill-co.jp

お問い合わせは

担当：鶴岡

090-1804-2675

情報公開日

取引態様 売 主

無断転載不可