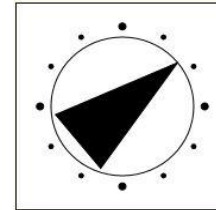
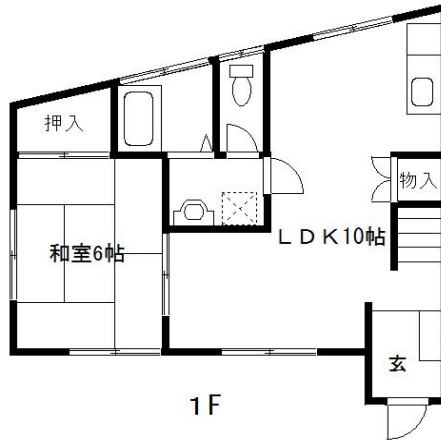
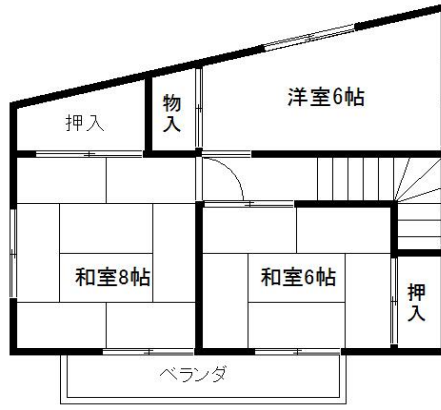


| | | | |
|-------------|--------|----------------------------------|---------------------------------------|
| 投資用戸建て | 売価格 | 交通 | 所在地 |
| クレインヒル相模原若柳 | 560 万円 | JR中央 線 相模湖 駅 バス11分 「桂橋」 駅徒歩1分 | 地 番 : 神奈川県相模原市緑区若柳523-8他 住居表示 : 同上 |



平成4年築★オーナーチェンジ13.28%



※図面と現況が相違する場合は現況を優先します。

| | | | |
|------|--------------------------|----------------------------------|--|
| 土地 | (所有権) 借地権・地上権 | | |
| | (登記簿) 実測) | | |
| | 面積 | 146.83 m ² (約44.42 坪) | |
| | ほか私道 | m ² (坪) | |
| 地目 | 宅地 | | |
| 接面道路 | 北東側 15.9m 県道 | | |
| 建物 | 構造 | 木造亜鉛メッキ鋼板ぶき2階建 | |
| | 施工 | 1992年(平成4年)3月 | |
| | 面積 | 1階 | 42.46 m ² 2階 41.22 m ² |
| | | 登記簿 合計 | 83.68 m ² (25.31坪) |
| 間取り | 4LDK | | |
| 制限 | 指定建蔽率 | 60% | 指定容積率 100% |
| | 区域区分 | 非線引き区域 | |
| | 用途地域 | 指定なし | |
| | その他 | | |
| 設備 | ガス | 都市ガス・集中プロパン (個別プロパン) | |
| | ガス会社名 | | |
| | 水道 | 公営水道 | |
| | 汚水 | 浄化槽 | |
| 雑排水 | 側溝 | | |
| 引渡 | 現況 | 所有者居住・空き家・賃貸中 | |
| | 時期 | 即可・相談・年月 旬以降 | |
| 備考 | ・H29.2より62,000円/月で入居中です。 | | |
| | ・保証会社加入済みです。 | | |



埼玉県知事(1)第23786号

クレインヒルリアルティ株式会社

〒344-0067 埼玉県春日部市中央1-12-1 メゾン福嶋5A

TEL:048-606-2930 FAX:048-628-1136

E-mail:info@cranehill-co.jp

お問い合わせは

担当：鶴岡

090-1804-2675

情報公開日

取引態様

無断転載不可