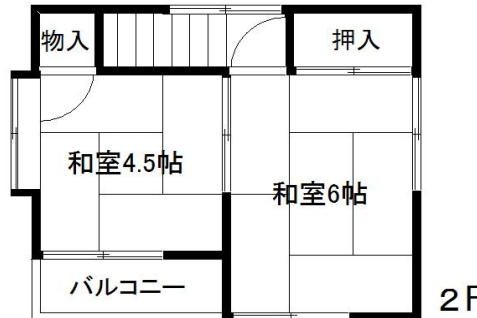


投資用戸建て	売価格	交通	所在地
クレインヒル足利小俣	380 万円	J R 両毛 線 小俣 駅 約850 m ・ 徒歩 11 分	地 番 : 栃木県足利市小俣町840-13 住 居 表 示 : 同上

4.2万円で賃貸中・オーナーチェンジ利回り13.26%



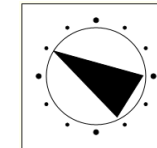
- ◇初めての投資物件にいかがですか
- ◇駐車場4台可能
- ◇浴槽・トイレ・キッチン新品



2F



1F



※図面と現況が相違する場合は現況を優先します。

土地	(所有権) 借地権・地上権)		
	(登記簿) 実測)		
	面積	113.00 m ² (約34.18 坪)	
	ほか私道	m ² (坪)	
地目	宅地		
接面道路	南側 4.0m 私道		
建物	構造	木造垂鉛メッキ鋼板葺2階建	
	施工	1971年(昭和46年)8月	
	面積	1階	27.15m ² 2階 23.18m ²
		その他	登記簿 合計 50.33m ² (15.22坪)
間取り	3K		
制限	指定建蔽率	60%	指定容積率 200%
	区域区分	市街化区域	
	用途地域	準工業地域	
	その他		
設備	ガス	都市ガス・集中プロパン (個別プロパン)	
	ガス会社名	株式会社TOKAI	
	水道	上水道	
	汚水	簡易水洗	
雑排水	側溝		
引渡	現況	所有者居住・空き家・賃貸中 月4.2万円	
	時期	即可・相談・年月旬以降	
備考	・H30.11より月4.2万円で賃貸中(保証会社加入済)		
	・LPガス貸与契約承継		



埼玉県知事(1)第23786号

クレインヒルリアルティ株式会社

〒344-0067 埼玉県春日部市中央1-12-1 メゾン福嶋5A
TEL:048-606-2930 FAX:048-628-1136
E-mail:info@cranehill-co.jp

お問い合わせは

担当：鶴岡

090-1804-2675

情報公開日

取引態様 専任媒介
手数料 分かれ

無断転載不可